

# SWEET AS *NITSCH*

EDITION 2025

NITSCH



## Liebe Freunde des Hauses Nitsch,

in diesem Jahr erwartet Sie mit unserem Katalog eine ganz besondere Story: Das Team Nitsch in der Patisserie CØR von Anika Klingbeil!

Gemeinsam mit unserem Model Emily und unserer Tochter Johanna stand dieses Mal das gesamte Team vor der Kamera und durfte mit Anika nach Herzenslust in süßen Köstlichkeiten schwelgen.

Wie passend für unsere farbenfrohen Kollektionen: Kandierte Früchte und unsere neuen Bonbonringe sind wie füreinander geschaffen. Der zarte Schmelz von Schokolade, begleitet von unseren Bunten Lieblingen. Wie Zuckerguss in Szene gesetzt strahlen unsere farbigen Saphire und Paraibaturmaline gemeinsam mit unseren ausgesuchten Juwelenpartnern.

Dass dabei Spaß und gute Laune nicht zu kurz kamen, zeigt sich in den stimmungsvollen Bildern, die wir Ihnen mit großer Freude heute präsentieren. Lassen Sie sich von unserer Teamstimmung inspirieren.

Das ganze Team Nitsch freut sich auf Sie

Ihre Familie Nitsch & Team

A handwritten signature in black ink, reading "Margit Nitsch". The signature is fluid and cursive, with a large initial "M" and "N".

NITSCH

# PERSÖNLICH, HAUTNAH, NITSCH

## EIN GANZ BESONDERES TEAM-EVENT

Als unsere Agentur uns die Idee zum Team-Event als Grundlage für unser diesjähriges Fotoshooting vorstellte, waren wir sofort begeistert. Was für eine schöne Gelegenheit, Ihnen einmal das gesamte Team in tollen Bildern vorzustellen. Die Location im CØR in Mannheim war perfekt für einen solchen Team Tag – und so war schnell klar, dass wir für unseren Katalog gemeinsam backen werden.

Unsere Models waren dieses Mal also unsere Uhrmacher, BeratungsspezialistInnen, Gemmologen, Goldschmiede – und wir alle hatten großen Spaß an unserer neuen Rolle. Der Tag verging wie im Flug, und natürlich durften wir die köstlichen Leckereien, die wir gemeinsam mit unserer Konditormeisterin Anika gezaubert haben, im Anschluss auch ausgiebig genießen.

Es ist uns gelungen, in unserem Katalog die gute Laune eines großartigen Team-Tages einzufangen – ein Tag, dessen unvergessliche Momente uns allen noch sehr lange in Erinnerung bleiben wird. Und dessen Bilder, wie wir glauben, Ihnen bestimmt ebenso viel Freude bereiten werden wie uns,

Ihr Team Nitsch.











# Klassisch. Modern. Nitsch.

Unsere Philosophie ist unser Markenzeichen. Sie beinhaltet auf der einen Seite unseren Anspruch, Ihnen erstklassiges Schmuckdesign zu bieten und verbindet diesen auf der anderen Seite mit hervorragendem Service. Dafür steht das gesamte Nitsch-Team mit allen unseren langjährigen Mitarbeitern im Meister-Atelier, in der Uhrenwerkstatt und natürlich in der Beratung und im Verkauf. Die Freude an schönen Dingen und außergewöhnlichen Schmuckstücken möchten wir an Sie weitergeben. Das Fundament für unsere Qualität stellt unsere Erfahrung aus gut neunzig Jahren Firmengeschichte.

Unser auserlesenes Portfolio exklusiver, hauseigener Kreationen sowie international bekannter Schmuck- und Uhrenmarken ist das formvollendete Ergebnis.

Für unsere Goldschmiedemeister ist jedes Detail von Bedeutung. Denn ein jeder Stein hat seinen eigenen Charakter, der erst dank meisterlichem Handwerk und künstlerischer Gestaltung perfekt zur Geltung kommt. Das Fingerspitzengefühl für die feine Arbeit mit edelsten Materialien entspringt dem Zusammenspiel von Talent und traditionellen Techniken. Die Ideen und Inspirationen zum perfekten Design unserer Schmucklinien finden wir im Team auf gemeinsamen Messebesuchen und in den handverlesenen Materialien selbst.



In unserer hauseigenen, von Rolex zertifizierten Uhrenwerkstatt, warten, reparieren und pflegen wir Ihre kostbaren Zeitmesser von Rolex und Tudor im Vollservice. Beste fachliche Expertise, die auch dank regelmäßiger Schulungen durch unsere renommierten Partner der Top-Uhrenmanufakturen gewährleistet wird, ist für uns eine Selbstverständlichkeit.

# Durch die Jahre: von Königsberg nach Mannheim

31. 3. 1931: Frau Margarete Nitsch schrieb:  
„Wir machten uns in Königsberg selbstständig ...“

In den gut neunzig Jahren seit der Gründung erlebte Juwelier Nitsch eine bewegte Geschichte. Nach der Flucht aus Ostpreußen fand die Familie 1949 in Mannheim ihr neues Zuhause. Auf den Trümmern der Stadt wurden nacheinander zwei Provisorien eingerichtet, zunächst im Quadranten F1, 10, kurz darauf ein zweites am Paradeplatz im Quadranten D1, 2. Firmengründer Hubert Nitsch legte den Grundstein mit Modeschmuck, Großuhren und Weckern. „Das Haus der 1000 Uhren“ entwickelte jedoch unter seinem Nachfolger Manfred Nitsch sehr bald ein zunehmend feineres Konzept: Er legte den Fokus auf handgearbeitete Schmuckstücke in hochwertigem Gold und auf ein Uhren- und Markenportfolio, das sich auf renommierte, internationale Marken konzentriert. Bereits 1969 wurde die Partnerschaft mit Rolex begründet, die uns noch heute in enger Beziehung verbindet.

Seit 1999 finden Sie uns an unserer aktuellen Adresse P7, 2-3. Hier entstehen unsere individuellen, modernen Schmucklinien, die wir Ihnen neben den Marken führender Hersteller gerne persönlich präsentieren.

NITSCH





NEUE MODELLE 2024

# HARMONIE DER KONTRASTE

Mit seinen jüngsten Kreationen präsentiert Rolex einige seiner legendärsten Modelle in neuem Licht. Diese neuen Armbanduhren, die auf der Grundlage des im Hause Rolex beherrschten exzellenten Know-hows entstanden sind, zeigen in ihrem Spiel mit den Kontrasten, wie es gelingen kann, Technik und Ästhetik, Leistung und Kostbarkeit, Tradition und Innovation aufs Beste in Einklang zu bringen.





Die Modelle 2024 – mit Materialien, Farben und Texturen, die in noch nie dagewesener Kombination miteinander harmonieren – bringen das Bestreben zum Ausdruck, uhrmacherische Emotion immer wieder neu zu beleben. Sie sind von einem unermüdlichen Anspruch geprägt, der sich bis ins kleinste Detail manifestiert.



**OYSTER PERPETUAL GMT-MASTER II**  
**ECHO DER EMOTIONEN**

Die Oyster Perpetual GMT-Master II in Edelstahl Oystersteel wird erstmals mit der Cerachrom-Zahlenscheibe aus grauer und schwarzer Keramik präsentiert, die 2023 in der Modelllinie eingeführt wurde. Ihr grüner 24-Stunden-Zeiger zeigt mehr als nur eine andere Zeitzone. Er weist auf ein Anderswo, das sich mit dem Leben des Trägers einschwingt, und spiegelt so die Emotionen wider, die jeden Reisenden begleiten.



**OYSTER PERPETUAL DAY-DATE**  
**HARMONIE DER VARIATIONEN**

Ombré-Zifferblätter in Grünblau oder aus hellem Perlmutt perlée, facettierte unbundene römische Ziffern und facettierte Indizes oder auch eine mit Diamanten im Trapezschnitt besetzte Lünette. Die Modelllinie Oyster Perpetual Day-Date wird um neue Variationen erweitert, die einer seit langem beherrschten Partitur folgen. Einer Partitur aus vielerlei seltenem Know-how, das bis ins kleinste Detail zu erkennen ist. Farben, Materialien, Verzierungen, Stundenmarker: Jedes Element trägt zur Harmonie neuartiger Kombinationen bei.



**PERPETUAL 1908**  
**ELEGANZ IN BEWEGUNG**

Die Perpetual 1908 präsentiert sich nunmehr in Platin 950 mit einem Zifferblatt in Eisblau – einem Farbton, der den aus diesem Edelmetall gefertigten Rolex Armbanduhren vorbehalten ist. Auf diesem guillochierten Zifferblatt mit Grain de riz-Muster spielt das Licht mit den Reliefs und erzeugt bei jeder Bewegung des Handgelenks eine Vielzahl von Reflexen. Die neue 1908, eine Uhr mit selten vornehmer Anmutung, überrascht immer wieder mit ihrem Anblick und bringt mit Eleganz und Finesse ihre Einzigartigkeit zum Ausdruck.



**OYSTER PERPETUAL ROLEX DEEPESEA**  
**GLANZ IN DER TIEFE DES MEERES**

Mit der neuen Oyster Perpetual Rolex Deepsea präsentiert Rolex seine erste Tiefseetaucheruhr in 18 Karat Gelbgold, die mit den Blautönen ihres Zifferblatts, ihrer Zahlenscheibe der Lünette und ihres Kompressionsrings – einem Teil des Ringlock-Systems – besticht. Dieser Cerachrom-Ring aus blauer Keramik – eine technische Innovation und das Ergebnis eines neuartigen Fertigungsprozesses – ist kreisförmig satiniert. Kostbare Ausführung und technische Neuerung. Majestätisch und innovativ. Eine Uhr, die in der Dunkelheit der Tiefsee glänzt. Diese neue Version der Oyster Perpetual Rolex Deepsea ist dazu angetan, Glanz bis zum Grund der Ozeane zu verbreiten.



**OYSTER PERPETUAL COSMOGRAPH DAYTONA**  
**IKONE IN IMMER WIEDER NEUEM GEWAND**

Rolex präsentiert zwei neue Ausführungen der Oyster Perpetual Cosmograph Daytona mit einem weiß-schwarz kontrastierenden Zifferblatt aus Naturperlmutter und einer mit Diamanten besetzten Lünette. Diese Neuinterpretationen gefallen mit einer gelungenen Ausgewogenheit zwischen Präzisionsuhr und Schmuckausführung. Diese Armbanduhren aus 18 Karat Weißgold tragen so zur Legende eines Modells bei, das sich im Rhythmus vielfältiger Variationen entwickelt hat und jeden dazu einlädt, sich immer wieder neu zu erfinden.



**OYSTER PERPETUAL SKY-DWELLER**  
**SYMPHONIE DER REFLEXE**

Die gleichermaßen raffinierte, technische und vornehme Oyster Perpetual Sky-Dweller in 18 Karat Everose- oder Gelbgold ist nunmehr mit einem Jubilee-Band erhältlich. Das Jubilee-Band in 18 Karat Gold, ein Wechselspiel in Größe und Finissage der Bandelemente, beeindruckt mit der Vielfalt seiner Reflexe und der Harmonie seiner Formen. Die Oyster Perpetual Sky-Dweller – geschaffen, um es nimmermüden Reisenden zu ermöglichen, sich hinter den Kulissen der Zeit zurechtzufinden – unterstreicht erneut ihre Eleganz. Ein wahres Fest der Sinne.





„Bunte Farbedelsteine und hochwertige Materialien – gerade ein Mix&Match aus verschiedenen Stücken macht den Look doch erst individuell.“

ANDREA HOLLER  
Kundenberatung

































## WELLENDORFF VON INNOVATIONEN ZU IKONEN

Inspiriert von persönlichen Liebesgeschichten schrieb die Manufaktur mit der Entwicklung der Wellendorff-Kordel, des drehbaren Wellendorff-Rings und des Wellendorff-Armbands aus federndem Gold Schmuckgeschichte. Diese Kreationen werden von Schmuckconnaissseurs als die „weichsten Colliers“, die „lebendigsten Ringe“ und „die zärtlichsten Armbänder“ der Welt bezeichnet.

Die Wahren Werte sind für Wellendorff kein Slogan, sondern eine Haltung. Sie stehen für einen verantwortungsvollen Umgang mit Materialien, unserer Umwelt und eine enge Partnerschaft mit Juwelieren, Kunden und geschätzten Mitarbeitern. Das Resultat dieses Zusammenspiels sind ganz besondere Schmuckstücke für besondere Schmuckliebhaber. Ein Ausdruck davon ist das 18-karätige Brillant-W, das exklusive Markenzeichen von Wellendorffs Schmuckmanufaktur. Es zierte jedes einzelne Wellendorff-Schmuckstück und bürgt für die außergewöhnliche Goldschmiedekunst und die Philosophie des Familienunternehmens.



















„Natürlich trägt der  
moderne, stilbewusste Mann  
Schmuck. Ein lässiges Arm-  
band, ein Ring, Brillanten,  
alles ist erlaubt.“

RALF NITSCH







„Seit über 18 Jahren verbindet uns mit der Schmuckmanufaktur Wellendorff neben der beruflichen Partnerschaft auch eine enge persönliche Freundschaft, die auf dem gleichen Verständnis für das, was wirklich wichtig ist, basiert: Vertrauen und Tradition, gepaart mit Exzellenz und Liebe zum Detail.“

CARMEN PALZ + JOHANNA NITSCH  
IHRE NITSCH WELLENDORFF-BOTSCHAFTERINNEN

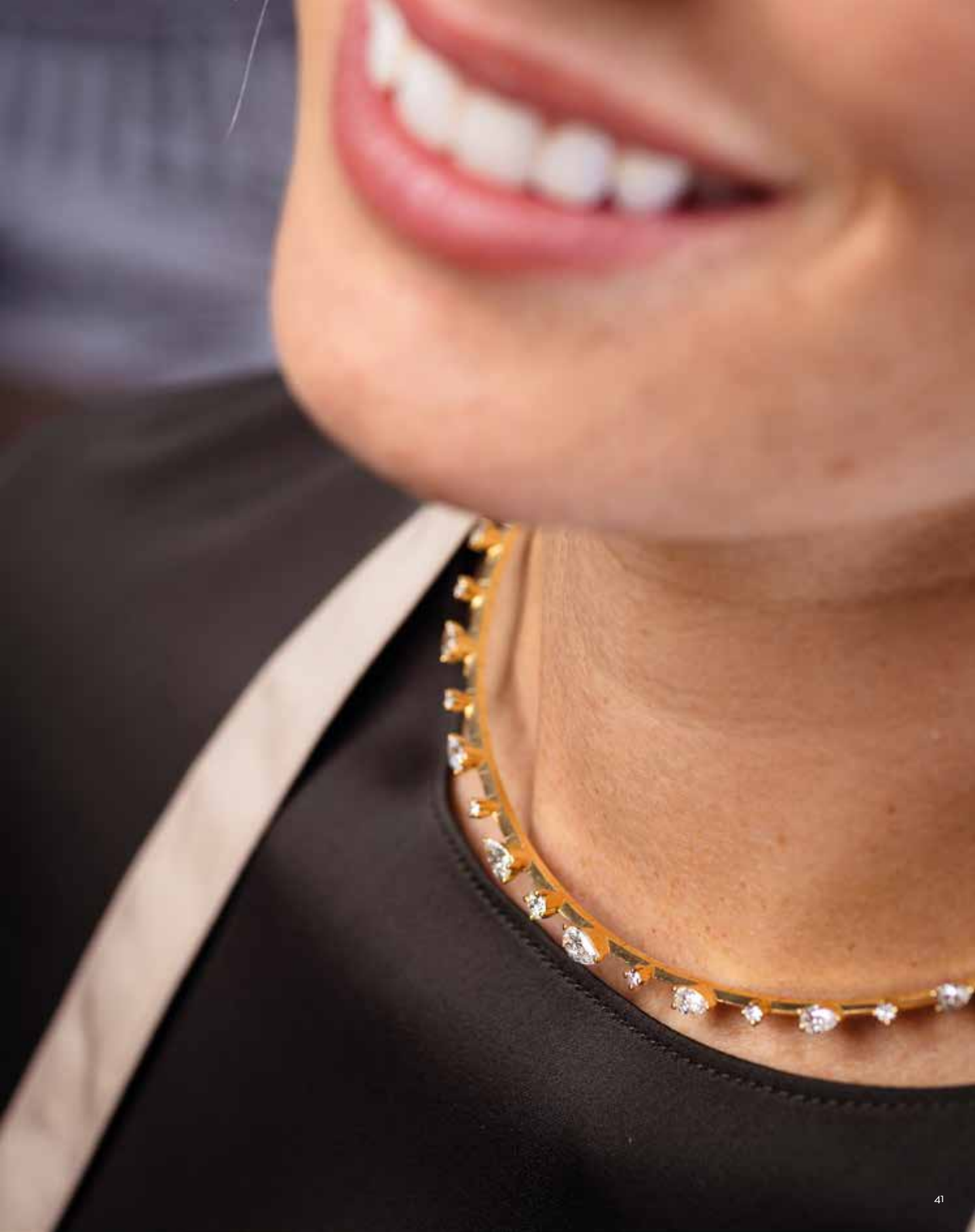




















## GELLNER HANDMADE IN GERMANY

Gellners Credor: Schmuck muss Freude bereiten und Persönlichkeit verkörpern. Mit ausgewählten Zuchtperlen, Diamanten und edlen Metallen. Und mit der Fantasie Gellners Schmuckdesigner. Jeder ein eigener Charakter, der mit seiner Kreativität dazu beiträgt, dem Spirit of Pearls sein besonderes Gesicht zu geben.

Bei Gellner trifft Klassik auf Trend und Power auf Pureness. Jede Gellner-Kollektion ist eine neue Herausforderung. Der puristische Luxus außergewöhnlicher Schmuckkreationen stellt höchste Anforderungen an das Verständnis von Harmonie. Denn der Purismus zeigt jede Abweichung vom harmonischen Ideal schonungslos auf. Das verlangt nicht nur ein perfekt trainiertes Auge, sondern auch vollkommen sichere Hände. Nur so kann eine Gellner Perle, die zu den schönsten der Welt gehört, in ihrer jeweils einzigartigen Persönlichkeit perfekt im Schmuckstück aufstrahlen.

Immer mehr Männer entdecken die Faszination der Perlen für sich. Sie sind offen für ihren geheimnisvollen Schimmer und wünschen sich ein maskulines Design.

Mit der neuen Linie «Bold» hat Gellner ein betont maskulines Programm von Männerschmuck aufgelegt, das in seiner Gradlinigkeit überzeugt.

























## JOCHEN POHL

### VOLLENDUNG IN IHRER REINSTEN FORM

Mit seinem Schmuck, bei dem einzigartige Edelsteine im Mittelpunkt stehen, hat Jochen Pohl aus Idar-Oberstein neue Maßstäbe gesetzt.

Jochen Pohl verwendet für seine einzigartigen Schmuckstücke ausschließlich handverlesene Edelsteine von einmaliger Farbe und Form. Der Schliff der Steine orientiert sich an ihrer natürlichen Form und macht aus jedem Edelstein ein Unikat.

Jeder dieser kostbaren Edelsteine ist ausschließlich in 18-karätigem Roségold oder Weißgold gefasst und entfaltet hier seine außerordentliche Strahlkraft. Ein jedes Schmuckstück, gleich ob romantische Kette, form-reduzierter Ring oder aparter Ohrring, besticht durch den vollendeten Einklang zwischen den kostbaren Materialien.

Dank der klaren, weichen Linien und der besonderen Haptik schmiegt sich der Schmuck der Marke Jochen Pohl angenehm an die Haut. „Mir geht es bei meinem Schmuck immer um die Sinne, um den Genuss“, sagt Pohl. Anziehen, anschauen, anfassen – und sich gut fühlen. Die ausgewogenen Proportionen und die Kombination der verwendeten Materialien sind dabei unverwechselbar und unvergleichlich. Schmuck von Jochen Pohl ist etwas für Kenner und Genießer.







„Diamonds are a girls best friend – vor allem die ganz besonderen gelben „fancy-yellow“ Diamanten haben es mir angetan.“

CARMEN PALZ  
Kundenberatung







# HANS D. KRIEGER

## SCHMUCK FÜR DIE EWIGKEIT

Eine grenzenlose Leidenschaft für die Schönheit der Diamanten ist das Geheimnis hinter den magischen Kollektionen von Hans D. Krieger. Seit vier Generationen werden in der familiengeführten Diamantmanufaktur in Idar-Oberstein einzigartige Kunstwerke gefertigt: Was die Natur in Jahrmillionen geschaffen hat, wird hier mit größter Kenntnis und höchstem Stilempfinden bearbeitet und geformt: zu brillanten Meisterwerken made in Germany.

Aus der Begeisterung für gut proportionierten und perfekt gearbeiteten Schmuck entwickeln sich Unikate und exklusive Kleinserien. Klassische moderne Schmuckstücke, an denen die Zeit spurlos vorüber geht.

Alle Arbeiten, vom Entwurf bis zur Vollendung eines Schmuckstückes, entstehen bei Hans D. Krieger unter einem Dach – der Garant für die hohe Qualität, Flexibilität und Zuverlässigkeit.

























# ISABELLEFA

## SCHLICHTE ELEGANZ

Klassisch – puristisch – innovativ. Schmuckstücke von IsabelleFa sind voller Energie. Jedes Stück wird mittels traditioneller Techniken von Hand und nur in geringer Auflage gefertigt. Hier verschmelzen Tradition und Moderne zu einer kraftvollen, ausdrucksstarken Einheit.

Schmuckstücke von IsabelleFa – das ist Goldschmiedekunst par excellence, denn die Manufaktur setzt weltweit Maßstäbe in der Kunst des Kettengoldschmiedens. Bis heute werden im Atelier in Eisingen traditionelle Handwerkstechniken und Werkzeuge zur Herstellung von Ketten, Armreifen und Halsreifen genutzt. Über mehrere Wochen, teilweise Monate, wird jeder Handgriff von einem Meister seines Faches ausgeführt, um ein einzelnes Schmuckstück herzustellen. Ein fast vergessenes Handwerk, das hinsichtlich Schönheit und Qualität nicht mit maschineller Massenproduktion verglichen werden kann.







„Die *BUNTEN LIEBLINGE*  
sind Lebensfreude pur und  
unsere Gute-Laune Atelier  
Kollektion. Besonders freue  
ich mich, sie dieses Jahr an  
unserer Tochter Johanna  
präsentieren zu dürfen.“

MARGIT NITSCH













## NITSCH ATELIER

### BUNTE LIEBLINGE

Unsere Schmuckkollektion „Bunte Lieblinge“ verkörpert Lebensfreude und Individualität in ihrer schönsten Form. Jedes Stück dieser einzigartigen Kollektion wird mit Liebe und Sorgfalt in unserem hauseigenen Atelier gefertigt. Hier trifft meisterliches Handwerk auf kreative Designs, die nicht nur das Auge erfreuen, sondern auch das Herz berühren.

Jeder Stein wird sorgfältig ausgewählt, um eine perfekte Balance zwischen Farbe, Form und Glanz zu schaffen. Diese Schmuckstücke sind wahre Gute-Laune-Macher – sie bringen Freude und Glück in den Alltag und setzen gleichzeitig ein kraftvolles modisches Statement. Ob für einen besonderen Anlass oder als täglicher Begleiter, unsere „Bunten Lieblinge“ sind immer ein Highlight.

Die vielseitigen Stücke lassen sich mühelos kombinieren – sei es im Büro, bei einem festlichen Gala-Abend oder in der Freizeit. Sie sind die perfekten Akzente, die jedem Outfit eine persönliche Note verleihen und den Trägerinnen ein strahlendes Lächeln ins Gesicht zaubern.

























„Schmuck zum Verwandeln?  
Eine grandiose Idee von  
Serafino Consoli! Denn im  
Handumdrehen ist aus dem  
Ring ein Armband geworden.  
Wo gibts denn sowas?“

CLAUDIA KUCZPIOL  
Kundenberatung



## SERAFINO CONSOLI INNOVATIVER LUXUS

Serafino Consoli ist mehr als nur ein Schmucklabel; es ist eine Hommage an die Kunstfertigkeit und die Leidenschaft für außergewöhnliches Design. Gegründet mit dem Ziel, einzigartigen Schmuck zu kreieren, vereint die Marke italienische Tradition mit modernem Stil. Jedes Stück erzählt eine Geschichte und verkörpert die Essenz von Eleganz und Raffinesse.

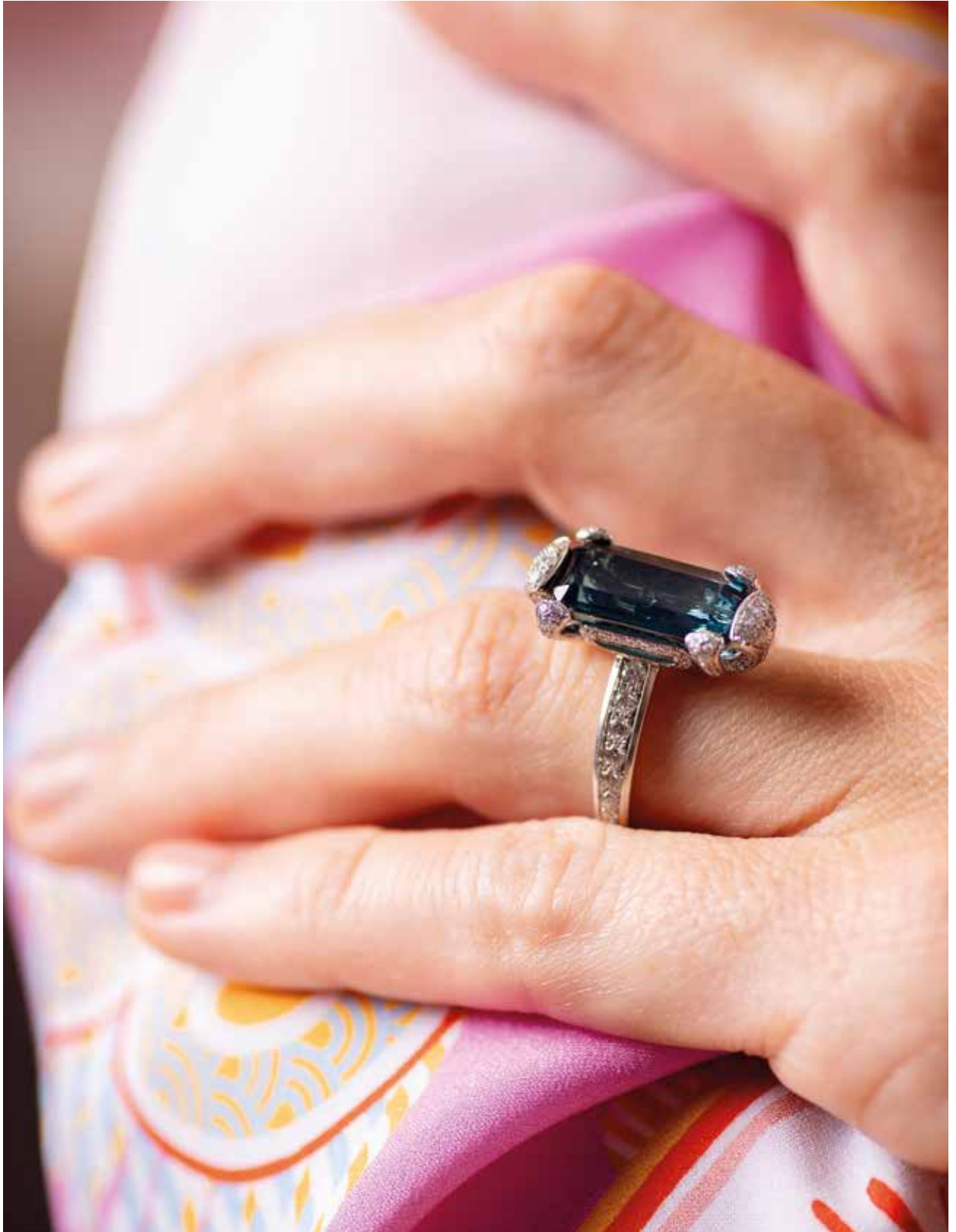
Serafino Consoli steht wie keine andere Manufaktur für Multisize Schmuckstücke aus 18 Karat Gold und funkelnden Diamanten. Armbänder und Ringe, die durch ein patentiertes System aus hunderten Komponenten spielend leicht ihre Größe verändern und sich damit geschmeidig jedem Finger und dem Handgelenk anpassen.

Mit diesen innovativen, größenverstellbaren Ringen und flexiblen Designs ermöglicht die Marke eine personalisierte Passform, die nicht nur Komfort, sondern auch Vielseitigkeit bietet. Diese Anpassungsfähigkeit macht Serafino Consoli einzigartig und bietet innovativen Luxus.









## OFIR GIOIELLI FASZINATION HANDARBEIT

Beim Steine entdecken, sind wir auf zwei Partien loser Edelsteine gestoßen – pastellfarbene, naturfarbene Saphire und eisblaue Paraibaturmaline. Diese besonderen Edelsteine wurden zu Unikaten verarbeitet. Mit Manuel Vaccari haben wir die Idee umgesetzt.

In feiner Handarbeit sind alle Fassungen den verschiedenen Steinen angepasst und als handschmeichelnde Armbänder und Ohrringe entstanden. Seine Manufaktur „OFIR“ in Valenza zählt für uns zu den feinsten Goldschmiedeateliers.













„Ein traumhaft schönes Duo,  
das man unbedingt live  
sehen muss. Ich hab mich  
sofort in dieses ganz  
besondere Set verliebt.“

NELLY LANG

Kundenbetreuung







„Sweet as Candy sind unsere neuen *BONBONS* und ganz besonders gut gefällt mir das ovale Design.“

JOHANNA NITSCH  
Kundenberatung



















## NITSCH ATELIER

### BONBONS

Entdecken Sie unsere neue, aufregende Atelier-Kollektion „BonBons“. Diese Kollektion besticht durch ihre lebendige Intensität und fröhliche Ausstrahlung. Jedes Schmuckstück in dieser einzigartigen Reihe ist ein Ausdruck von Freude und Kreativität, gefertigt aus den schönsten Farbedelsteinen, die mit viel Hingabe und Sorgfalt ausgewählt werden.

Das Besondere an den BonBons liegt in der raffinierten ovalen Facettierung. Dieser spezielle Schliff spielt meisterhaft mit dem Licht und entfaltet die Brillanz und Farbintensität der Edelsteine auf beeindruckende Weise. So entstehen Schmuckstücke, die nicht nur durch ihre Farbenpracht überzeugen, sondern auch eine außergewöhnliche Ausstrahlung haben.

Die geschwungene Form der ovalen Farbedelsteine schafft eine harmonische Balance und hebt die natürliche Schönheit jedes einzelnen Stücks hervor. Ob als auffälliges Statement-Accessoire oder als zarte Ergänzung zu einem schlichten Outfit – die BonBons setzen immer die richtigen Akzente und ziehen garantiert alle Blicke auf sich.

„Wenn das Leben dir  
Zitronen gibt... kombiniere  
sie mit NITSCH Schmuck.“

TEAM NITSCH





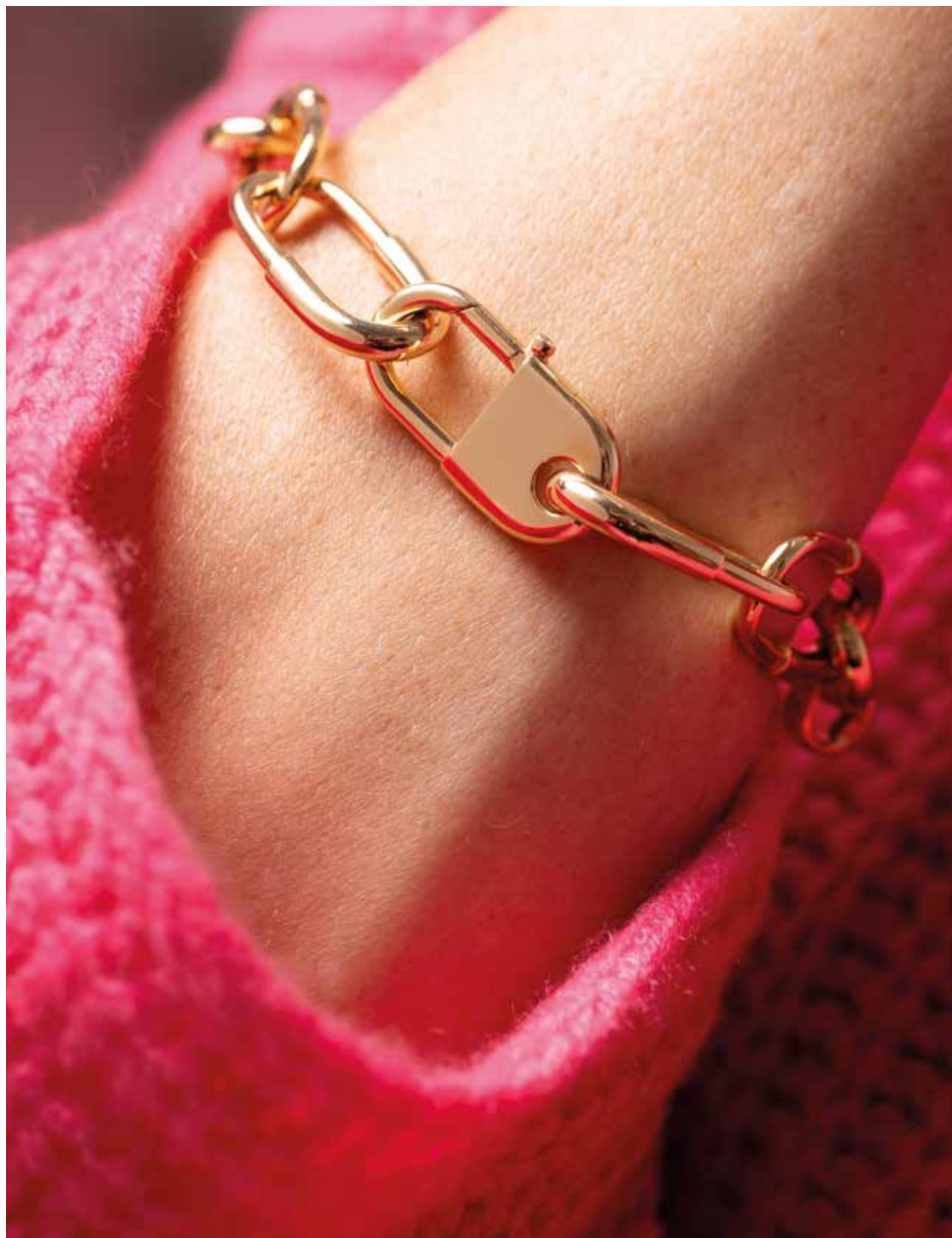


























# TUDOR

## BORN TO DARE

Was treibt einen Menschen dazu an, Großartiges zu leisten. Es mit dem Unbekannten aufzunehmen, etwas Neues zu wagen und vor nichts zurückzuschrecken? Es ist die Willenskraft, die auch TUDOR hervorbrachte. Eine Kraft, die mit dieser Uhr in jeder Frau und jedem Mann lebendig ist. Ohne diese Menschen gibt es keine Geschichte, keine Legende und keinen Sieg. Es ist die treibende Kraft, die das **TUDOR Pro Cycling Team** jeden Tag inspiriert. Es ist die Energie, für die jede Armanduhr von TUDOR steht. Das Leben mancher Menschen wird von Kompromissen bestimmt. Andere sind bereit, ein Leben lang etwas zu wagen.



PELAGOS FXD CHRONO



# Lieblingsstück gefunden? Funkelnde Schönheiten unter [www.nitsch.de](http://www.nitsch.de)

Kennen Sie schon unsere Webseite?  
Unter [www.nitsch.de](http://www.nitsch.de) erwartet Sie unsere virtuelle Nitsch-Schmuckwelt und natürlich auch das Beste aus den Uhrenmanufakturen unserer Partner.

Die aktuellen Schmuckdesigns aus unserem hauseigenen Atelier sowie die neuesten Modelle namhafter Hersteller laden Sie zu einem gemütlichen Bummel durch unsere Kollektion ein. Sie suchen ein neues edles Schmuckstück? Oder vielleicht das passende Geschenk für

eine exklusive Gelegenheit? Besuchen sie uns im Internet und lassen Sie sich verzaubern.

Nach einer umfassenden Aktualisierung und ausgestattet mit einigen sehr komfortablen Funktionen präsentiert unsere Webseite ein ganz besonderes Schmuckerlebnis. Und der Clou: Dank der praktischen Favoritenliste wählen Sie ganz bequem Ihre neuen Lieblingsstücke aus, markieren sie und schicken uns ohne weiteren Aufwand einfach eine Anfrage zu. Wir setzen uns dann gerne persönlich mit Ihnen in Verbindung.



# Nitsch Kollektionen: Feinste Kreationen aus unserem Meister-Atelier



**In unserem feinen Atelier entstehen für Sie mit viel Fingerspitzengefühl und Raffinesse ganz besondere Schmuckstücke die ihresgleichen suchen. Lassen Sie sich verzaubern!**

## Bunte Lieblinge

In unserer beliebten Kollektion der Bunten Lieblinge findet jede Frau die perfekten Begleiter. Handgefertigt in unserem Atelier verschmelzen ihre geschmeidigen Formen und ihre starken Farben zu einem unvergleichlichen Ensemble voller Lebensfreude. Vielseitig kombinierbar und passend zu jeder Gelegenheit.

## Kandis

Edle Farbedelsteine im markanten „Princess Cut“ sind die Stars der Linie KANDIS. Das Licht bricht sich fast magisch in ihren Farben und lässt die Schmuckstücke mal geheimnisvoll, mal elegant erstrahlen.

## Undercover Gold

Aufregend und geheimnisvoll: geschwärztes Gold, kombiniert mit lebendigen Farben. Für diesen Auftritt erhält feinstes Gold in einem aufwendigen Prozess einen schwarzen Schimmer und verbindet sich mit eigens dazu ausgewählten Farbedelsteinen. Jedes Stück ein Unikat!

## BonBon

Jedes Schmuckstück unserer Atelierlinie BONBONS verkörpert Freude und Kreativität, gefertigt aus edelsten Farbedelsteinen. Der raffinierte ovale Schliff bringt Licht und Farbe perfekt zur Geltung. Ob als auffälliges Statement oder zarte Ergänzung – die BONBONS ziehen garantiert alle Blicke auf sich!

## Classic

Lebendige Farben, kombiniert mit schlichter Eleganz. Unsere Atelierlinie CLASSIC erstrahlt mit raffiniert inszenierten Farbedelsteinen und der klassisch klaren Form der Bandringe. Ob als Solitär oder in Kombination getragen – CLASSIC überzeugt mit faszinierender Leuchtkraft und Eleganz.

## Memoire

Ringe, so zart wie die schönsten Erinnerungen, bestückt mit handverlesenen Steinen. Sie erscheinen wie feine Rädchen der Zeit. In unserem Atelier wird jeder Stein in einen zauberhaft-harmonischen Farbverlauf eingefügt und zu einem perfekten Schmuckstück gefasst.

## Zuckerstücke

Die einzigartige Technik des anspruchsvollen Antikschliffs verleiht den Farbedelsteinen eine überwältigende Intensität. Das Spiel mit Licht und Farbe wird perfekt eingefangen und verlockt mit höchster Brillanz. Zauberhafte Begleiter zu jedem Anlass.

NITSCH

# Making Of: Erleben Sie das Shooting mit uns!



Entdecken Sie unser  
**Video zum Katalog**

Für uns alle war das Fotoshooting in diesem Jahr ein Abenteuer, das wir sehr genossen haben. Unser Dank geht natürlich ganz besonders an unsere wunderbar kreative Designagentur Cepro in Mainz, die das Konzept entwickelte und mit viel Enthusiasmus die Umsetzung betreute.

Auch an Anika, Konditormeisterin im CØR in Mannheim, richten wir ein herzliches Dankeschön für die liebevolle Gestaltung eines tollen Events, das uns allen sehr viel Spaß gemacht hat. Danke auch an Gregor Ruppenthal für die Gastfreundschaft, die wir im CØR genießen durften, sowie die sensationelle Versorgung zu Mittag mit Lasagne und selbstgebackenem Brot. Es war einfach nur lecker und unsere Bäuche am Ende des Tages ziemlich voll...!

Etta&Viola aus Mannheim wussten mit ausgewählten Kleidungsstücken auch dieses Mal stilvolle Akzente zu setzen. Und unsere Visagistinnen Theresia und Melli haben nicht nur unser Model Emily, sondern auch die ganzen Nitsch Team-Models gekonnt in Szene gesetzt. Danke dafür!

Und natürlich danken wir unserem großartigen Fotografen Rui Camilo und seiner wunderbaren Assistentin Tamara, die das Shooting auch für uns „Laienmodels“ zu einem unvergesslichen Erlebnis machten – und dabei so herrliche Fotos geschossen haben.

Wenn Sie einen sehr lebendigen Eindruck von unserem gelungenen Team-Event gewinnen möchten, scannen Sie einfach den QR-Code – und lassen Sie sich von unserem Making-Of inspirieren.





# Die Pâtisserie CØR – Mannheims süßestes Geheimnis

Mitten in Mannheim verzaubert die Pâtisserie CØR als Pop-Up in der Weinbar Coté Comptoir jedes Wochenende mit handgemachten Kreationen. Von zarten Éclairs über Paris Brest bis hin zu veganen Moussetörtchen – hier findet sich für jeden Geschmack etwas. Ein Highlight ist das monatlich wechselnde „Monatstörtchen“, das saisonale Zutaten wie Erdbeeren oder Kürbis perfekt in Szene setzt.

Anika Klingbeil, Gründerin und Konditormeisterin, vereint traditionelle Handwerkskunst mit modernen Einflüssen. Ihre Philosophie: höchste Qualität, Nachhaltigkeit und Liebe zum Detail. Mit edlen Zutaten wie Amalfi-Zitronen und Valrhona-Schokolade entstehen wahre Kunstwerke, die sowohl vor Ort als auch „to go“ genossen werden können. Auch individuelle Torten und Firmenaufträge gehören zum Angebot – jedes Stück ein Unikat, das die Leidenschaft des Teams widerspiegelt.



## CØR

**Pâtisserie CØR**  
**[www.patisserie-coer.de](http://www.patisserie-coer.de)**  
Scheffelstraße 29a  
Lameystraße 17  
68165 Mannheim  
[hallo@patisserie-coer.de](mailto:hallo@patisserie-coer.de)



*Appetit  
bekommen?*





## Immer eine Idee außergewöhnlicher Etta & Viola

Ein herzliches Danke geht auch in diesem Jahr an den wunderbaren Store Etta&Viola in der Friedrichstraße in Mannheim-Neckarau. Denn unter den – extra für das Team Nitsch gestalteten – Backschürzen, tragen wir wieder tolle Modelle aus ihrem exquisiten Fashionstore.

Die Kleidung von Etta&Viola ist immer eine Idee außergewöhnlicher, genau wie die Philosophie der Inhaberinnen Etta Maschke und Violetta Späh: einen puristisch reduzierten Stil für eine zeitlose und unverwechselbare Mode.

Ein Besuch in der persönlichen Atmosphäre ihres Geschäfts lässt das Herz jedes Modebewussten höher schlagen. Und wie für unsere Katalogeditionen 2020-2024 haben sie auch dieses Jahr wieder ausgewählte Stücke zur Verfügung gestellt, um unsere Kollektion mit genau den richtigen Akzenten zu untermalen.

Schauen Sie doch auch mal bei Etta & Viola vorbei!

**Etta & Viola**  
[www.ettaviola.de](http://www.ettaviola.de)  
 Friedrichstraße 14  
 68199 Mannheim-Neckarau  
 T 062187 60 62 14  
[mode@ettaviola.de](mailto:mode@ettaviola.de)

etta & viola





GELLNER

JOCHEN POHL



---

**Juwelier Nitsch**

P7, 2-3  
68161 Mannheim  
T 0621-26 668  
F 0621-15 61127  
nitsch@nitsch.de

**Konzept, Gestaltung  
& Creative Direction**

Cepro  
Design & Kommunikation  
www.cepro-design.de

**Fotografie**

Rui Camilo  
www.rui-camilo.de

**Druck**

Lindemann  
www.lindemann.rocks

Eventuelle Farbabweichungen sind drucktechnisch bedingt. Abbildungen nicht unbedingt Originalgröße. Für Druckfehler keine Haftung. Sollten Sie keine Aussendungen mehr von uns erhalten wollen, können Sie jederzeit, ohne Angabe von Gründen, von Ihrem Widerspruchsrecht Gebrauch machen. Der Widerspruch kann formlos unter den angegebenen Kontaktdaten erfolgen.