

N I T S C H



N E W S

S O M M E R 2 0 2 1

**SCHMUCK TITELSEITE**

JUWELIER NITSCH
ARMBAND „BUNTE LIEBLINGE“
Mandaringranate & zimtfarbene Turmaline
750/- Roségold

ISABELLEFA
ARMBAND „FLEX“ MIT BRILLANT-BLÜTEN
750/- Roségold

ISABELLEFA
ARMREIF „FLIX.FLEX“
750/- Roségold

HALLO SOMMER!

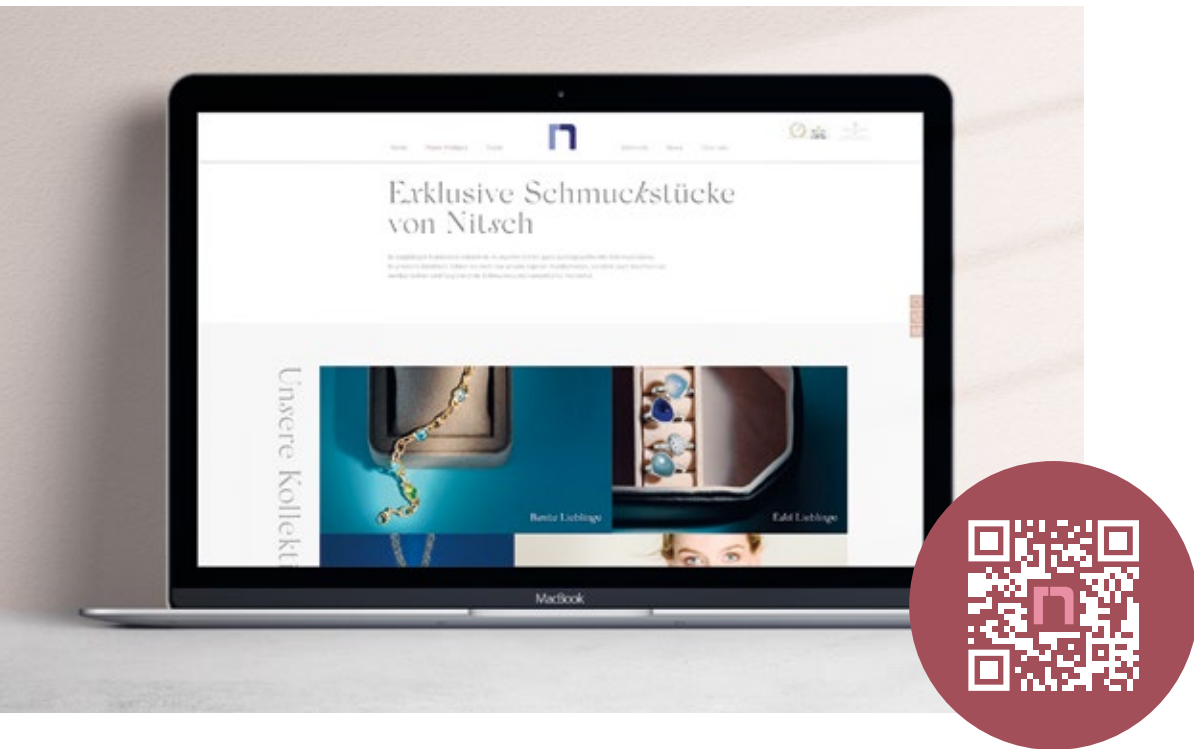
Beschwingt, mit frischen Farben und lebendigen Formen, lockt uns die schönste Jahreszeit. Auch unsere Nitsch News 2021 stecken voller Lebensfreude.

Wir haben für Sie wieder eine exklusive Auswahl unserer Lieblingsstücke zusammengestellt, die Lust auf Sommer machen. Ob als Solisten voll eleganter Ausstrahlung oder in vielseitigen Kombinationen, die immer wieder neue, frische Akzente zu setzen wissen: Entdecken Sie Ihre persönlichen Favoriten, lassen Sie sich zum Träumen verführen.

Außerdem sind wir stolz, Ihnen Neues zu berichten: Unsere Website erwartet Sie in neuem Look – und anlässlich unseres diesjährigen Firmenjubiläums schauen wir zurück auf 90 Jahre Nitsch.

Viel Vergnügen beim Genuss unserer Nitsch News wünschen Ihnen

Margit und Ralf Nitsch
mit dem gesamten Team



ONLINE IN NEUEM LOOK

STOLZ PRÄSENTIEREN WIR IHNEN UNSEREN NEUEN INTERNET-AUFTRITT
UNTER WOHLBEKANNTER ADRESSE: WWW.NITSCH.DE

Wir haben in den vergangenen Monaten unseren Internet-Auftritt auf Hochglanz poliert und freuen uns, Ihnen nun unsere rundum neue Website vorstellen zu können.

Frisch, modern – und mit einigen neuen, komfortablen Funktionen ausgestattet,

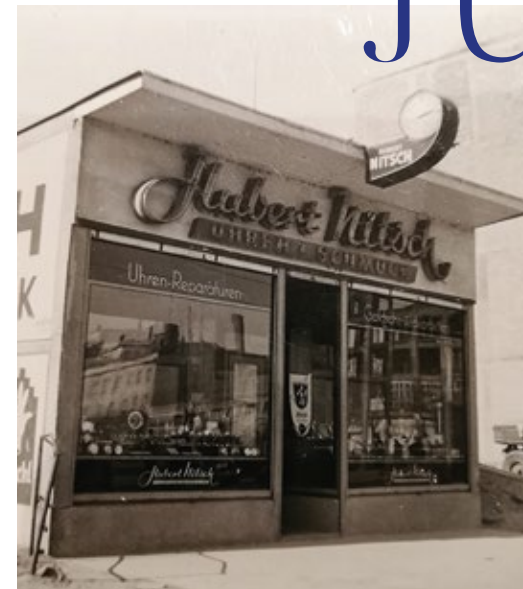
wie unter anderem der neuen Favoritenliste – erwartet Sie ein ganz besonderes Schmuckerlebnis.

Hier finden Sie die aktuellen Schmuckdesigns aus unserem hauseigenen Atelier, die neusten Modelle namhafter Hersteller und natürlich auch das Beste aus

den Uhrenmanufakturen unserer Partner Rolex, Patek Philippe und Tudor.

Sie sind herzlich eingeladen zu einem Besuch in unserer virtuellen Schmuckwelt. Schauen Sie doch gleich mal rein. Wir sind schon sehr gespannt, wie sie Ihnen gefällt.

EIN FEINES JUBILÄUM



1931 – 2021

90 JAHRE NITSCH

DREI GENERATIONEN GOLDSCHMIEDEMEISTER

Als Margarete Nitsch schrieb: „... am 31.3.1931 machten wir uns in Königsberg selbstständig“ war das der Beginn einer bewegten Unternehmensgeschichte:

1949 gelang der Familie die Flucht aus Ostpreußen nach Erfurt und führte sie weiter nach Mannheim. Die Stadt war vom Krieg gezeichnet, doch mit viel Elan eröffnete Hubert Nitsch ein erstes Geschäftsprovisorium. Die für Mannheim typische Adresse lag im Quadrat F1, 10. Ein zweites Provisorium folgte 1950 am Paradeplatz D1, 2, neben so klangvollen Namen wie „Modehaus Erna“, „Handschuh Roeckl“ und „Zigarren Sator“.

1965 übernahm Manfred Nitsch mit seiner Frau Ingeborg die Geschäftsführung in der Nachfolge des Firmengründers Hubert Nitsch. Unter seiner Leitung erfuhr das ehemals als „Haus der 1000 Uhren“ bekannte Geschäft eine Verfeinerung der Produktpalette. Von zuvor Modeschmuck, Großuhren und Weckern hin

zu einer Konzentration auf handgearbeitete, hochwertige Schmuckstücke und zu einer Fokussierung auf weltbekannte Marken – im Besonderen Rolex. Die Juwelier Nitsch Philosophie war geboren.

1999 bezogen wir unser neues Domizil im Quadrat P7, 2-3.

Seit dem Jahre 2000 sind Inhaber Ralf Nitsch und seine Frau Margit gemeinsam mit dem gesamten Team hier gerne für Sie da.

Wir sind sehr stolz auf unser hauseigenes Atelier und dessen vielfältige Eigenkreationen, sowie auf unser erstklassiges Markenportfolio, in dem wir ausschließlich namhafte Hersteller führen.





UNSER TEAM

Wir, als Team von Juwelier Nitsch, stehen für den bekannten Nitsch-Service.

Ganz gleich ob in der qualifizierten Beratung und im Verkauf oder in unserem Atelier und der Uhrenwerkstatt – wir sind mit ganzem Herzen dabei. Denn wir wollen Ihnen jederzeit das beste Schmuckerlebnis bieten.

Dank regelmäßiger Fortbildungen, gemeinsamen Messebesuchen und Semi-

naren sind wir in der Lage, Ihnen die aktuellsten Trends und Designideen vorstellen zu können.

Die Goldschmiede unseres Ateliers sind wahre Meister ihres Fachs, die in traditioneller Handwerkskunst edelste Materialien zu kostbaren Kleinoden verwandeln. Und unsere Uhrenwerkstatt ist bereits seit vielen Jahren von Rolex zertifiziert. Wir garantieren Ihnen somit stets die beste Expertise.



KLAPPRING „BILBAO“
5-teilig oder 3-teilig,
mit Saphiren und Brillanten
750/- Weißgold

ARMBAND „FLEX“
Saphir-Navetten & Brillanten
750/- Weißgold

RING „MELODIE“
hellblaue Saphire
750/- Weißgold

UNSERE SOMMER- TRENDS

ES WIRD BUNT!

Stylische Farbsteine gehören in dieser Saison einfach dazu!

In einzigartigen Kreationen, von Meisterhand gestaltet, leuchten sie lebendig und warm – so wie der Sommer. Sie sind edle Stars, die glanzvoll erstrahlen, und frische, fröhliche Begleiter zugleich. Die perfekte Inszenierung erfahren sie in leichten, eleganten Formen. Genau das Richtige für die unbeschwerten Momente des Lebens.

Darüber hinaus erwarten Sie exklusive Highlights aus den Manufakturen – Neuheiten wie „Federndes Gold“, Schmuck voller Flexibilität und vieles mehr ...

Lassen Sie sich überraschen von unseren handverlesenen Sommer-Trends!



JUWELIER NITSCH
ANHÄNGER „LIEBLINGE-BLÜTE“
Türkis, Koralle, Chrysopras
Brillanten
750/- Roségold
JUWELIER NITSCH
OHRSTECKER „BUNTE LIEBLINGE“
Türkis
750/- Weißgold



JUWELIER NITSCH
ARMBAND „BUNTE LIEBLINGE“
Türkis, Koralle & heller Mondstein
750/- Roségold
JUWELIER NITSCH
RINGE „BUNTE LIEBLINGE“
Chrysopras & Koralle
750/- Roségold
JUWELIER NITSCH
RING „BRILLANT-LIEBLING“ MINI
750/- Roségold
ANTONINI MILANO
KETTE „ANNIVERSARY 100“
750/- Gelbgold



1

BUNTER SOMMER

1. JUWELIER NITSCH
BRILLANT CREOLE UND
„LIEBLINGE-EINHÄNGER“
mit zwei Prasiolithen

JUIWELIER NITSCH
RINGE BUNTE „EDEL-LIEBLINGE“
Aquamarin & Prasiolith
mit fein ausgefasster Brillantschiene
750/- Roségold

2. JUWELIER NITSCH
EINSCHIEBER „BUNTE LIEBLINGE“
MIT LEDERBAND
Tansanit und grünblauer Turmalin
750/- Roségold

ISABELLEFA
ARMREIF „FLIX.FLEX“
750/- Weißgold

3. JUWELIER NITSCH
SOMMER-SAPHIRKETTE
750/- Roségold

4. ARMSPANGE „MELODIE“
bunte Saphire
750/- Roségold

FLEX-ARM BAND „RAINBOW“
bunte Saphire im Emerald-Cut

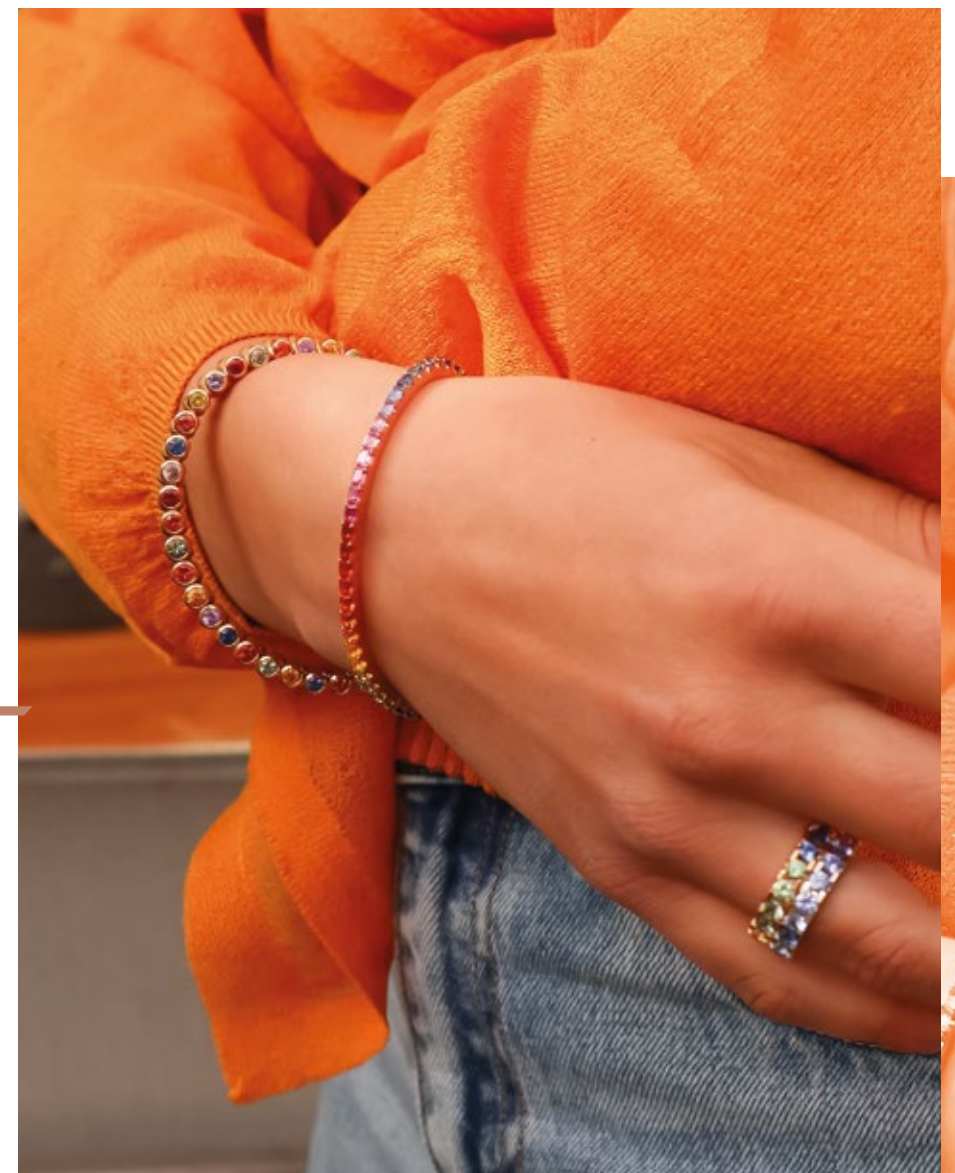
JUWELIER NITSCH
NITSCH-MEMOIRE
Saphire in bunten, lebendigen
Farbverläufen
750/- Roségold und 750/- Weißgold



2



3



4

BLAU IST WOW



1

ISABELLEFA

1. ARMBÄNDER „L'ÉLASTIQUE“
Exklusives Design: Ein Haargummi war die Inspiration für die neusten Schmuckstücke. Nach dem französischen Wort für Gummi(band) benannt, erinnern die „L'Élastique“ Armbänder nicht nur im Design genau daran, sondern vor allem durch ihre Flexibilität.

750/- Roségold
(auch erhältlich in 750/- Gelbgold und 750/- RougeRoyal)

3



4



2



GELLNER

2. ANHÄNGER „RENDEZVOUS“
Tahiti-Zuchtperle 14 – 15 mm
Diamantbriolettes braun
750/- Weißgold

3. OHRHÄNGER „H20“
Tahiti-Zuchtperlen 11 – 12 mm
750/- Gelbgold

4. „SHOEWEELRY“
Tahiti-Zuchtperlen 11 – 12 mm
925/- Sterlingsilberbügel



1

**JUWELIER NITSCH**

1. „UNDERCOVER GOLD“
Turmalin aus Mozambique
750/- Weißgold

Kombiniert mit einer unserer
bunten Sommer-Saphirketten.

2

**SERAFINO CONSOLI**

2. RING/ARMBAND „MULTISIZE“
Brillanten
750/- Roségold

FEDERNDES GOLD

3



4

**WELLENDORFF**

3. CREOLE „SONNENGLANZ.“
Wellendorff-Kaltemaille, rot
750/- Gelbgold
(auch erhältlich in 750/- Weißgold)

4. ARMBAND „UMARME MICH. JETZT“
750/- Gelbgold
(auch erhältlich in 750/- Weißgold)

ARMBAND „UMARME MICH. SONNENGLANZ“
750/- Gelbgold
(auch erhältlich in 750/- Weißgold)

MAJO

GEFLOCHTENE LEDERARMBÄNDER
Lust auf Ihre persönliche Initialen,
Sternzeichen oder einen Farbsstein?
Die individualisierbaren Einschieber
aus 18 Karat Gold machen aus
jedem Armband ein Unikat.



ISABELLEFA

ARMREIF „FAGNOUL FLIX.FLEX“
Weißgold 750/-

WELLENDORFF

ARMBAND „PURES GLÜCK.“
750/- Weißgold

MÄNNERRING „P 752.“
Wellendorff-Kaltemaille schwarz
750/- Weißgold
(auch in 750/- Gelbgold erhältlich)

MANSCHETTENKNÖPFE „GLÜCKSBINGER.“
750/- Weißgold



Oyster Perpetual Datejust 36



Oyster Perpetual Datejust 36



Oyster Perpetual Day-Date 40



Oyster Perpetual Explorer



Black Bay Fifty-Eight



Black Bay 36



Black Bay Chrono



4997/200G
Calatrava



4947/1A
Calatrava Jahreskalender Mondphasen



6119R
Calatrava „Clous de Paris“



5236P
Ewiger Kalender



Sie interessieren sich für eines der abgebildeten
Schmuckstücke oder haben eine Frage an uns?

Wir sind Ihnen gerne behilflich.
Kontaktieren Sie uns unter:

+49 621 – 266 68 | nitsch@nitsch.de



Folgen Sie uns:
[@juweliernitsch](https://www.instagram.com/juweliernitsch)



Besuchen Sie uns:
www.nitsch.de

Juwelier Nitsch | P7, 2-3 | 68161 Mannheim

Eventuelle Farbabweichungen sind drucktechnisch bedingt. Abbildungen nicht unbedingt Originalgröße.
Für Druckfehler keine Haftung. Sollten Sie keine Aussendungen mehr von uns erhalten wollen, können
Sie jederzeit, ohne Angabe von Gründen, von Ihrem Widerspruchsrecht Gebrauch machen. Der Wider-
spruch kann formlos unter den angegebenen Kontaktdaten erfolgen.
Konzept & Design www.cepro-design.de

